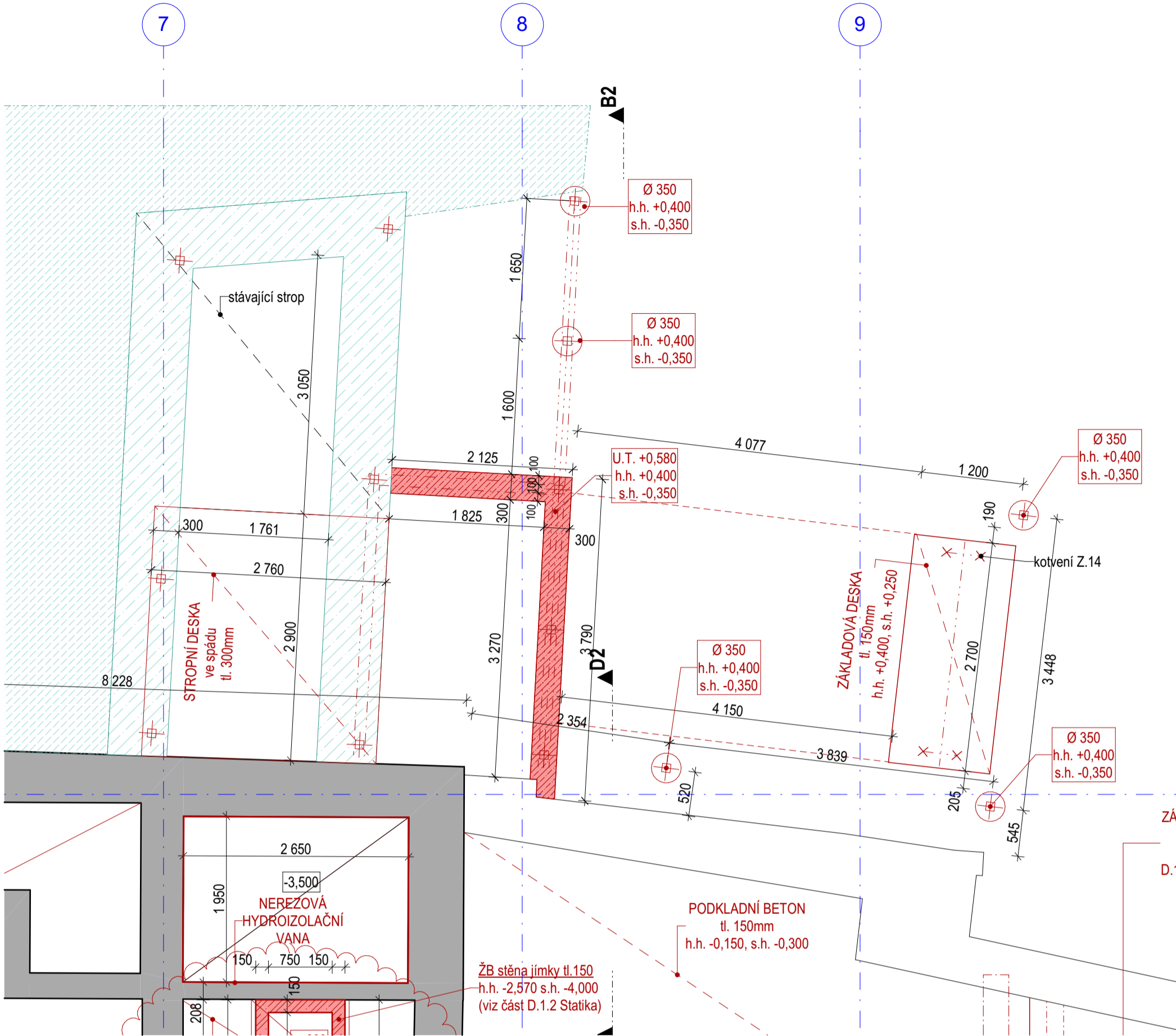
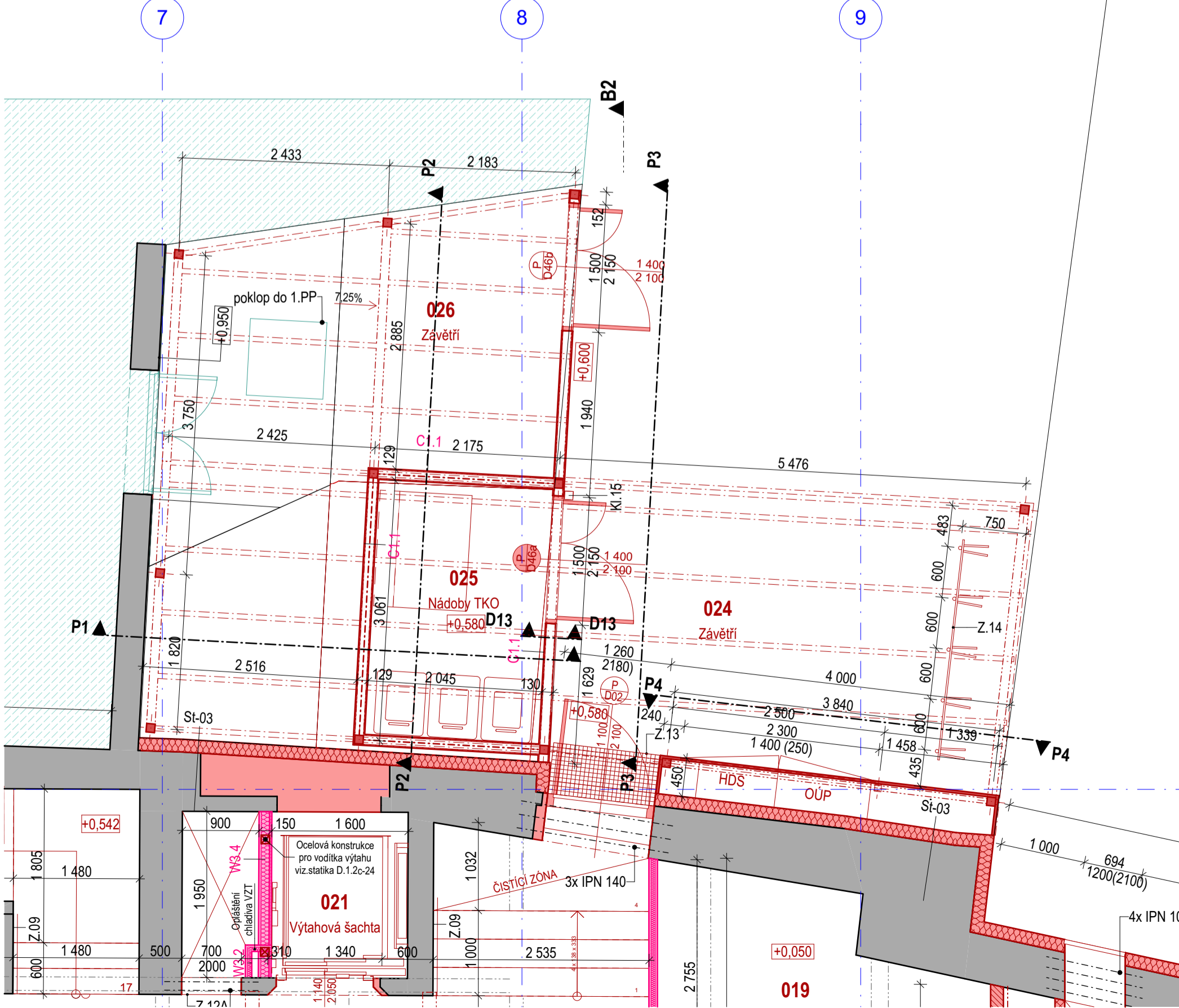


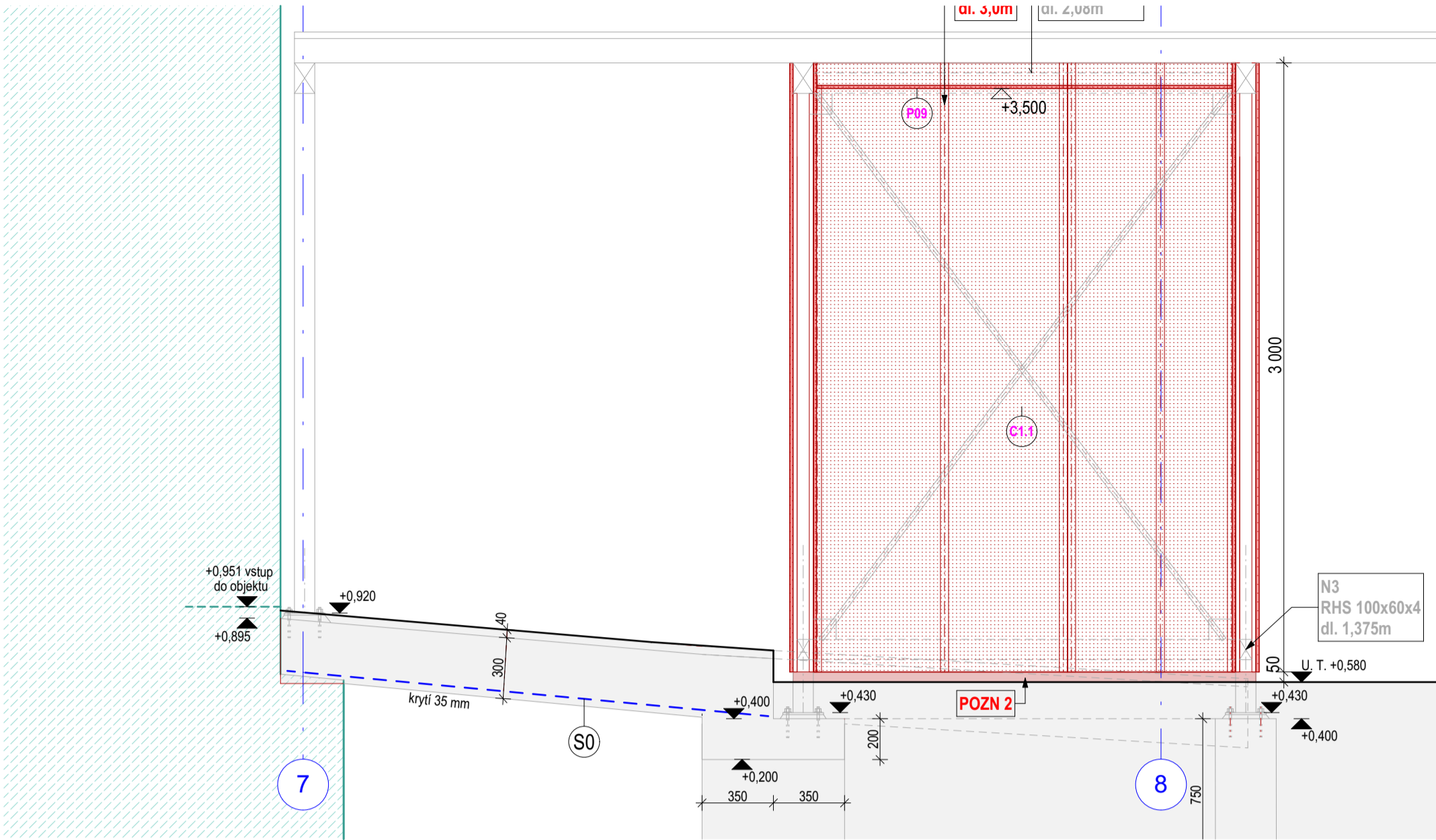
Ocelový přístřešek - Půdorys základů
M 1:50



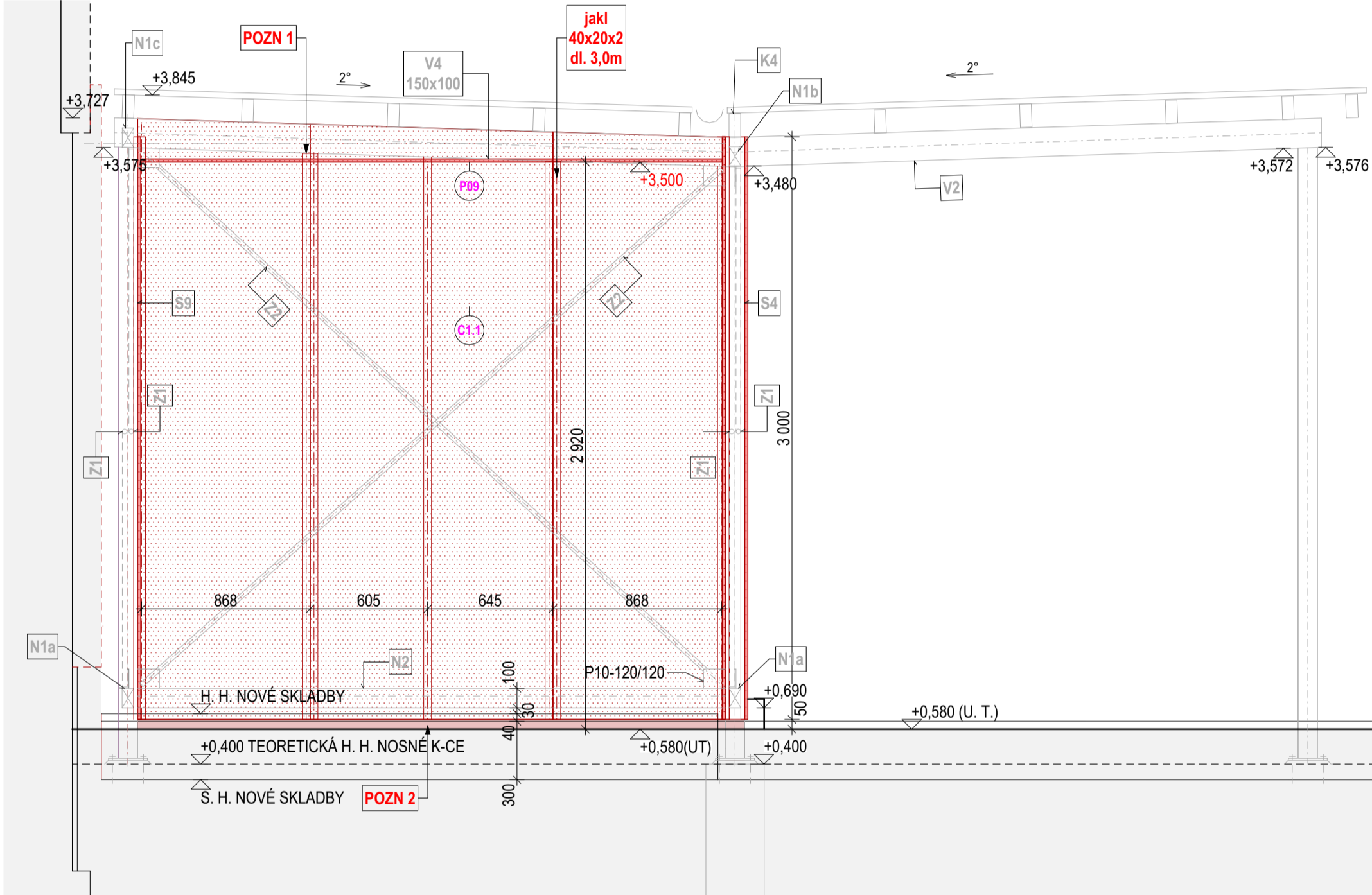
Ocelový přístřešek - Půdorys 1.NP
M 1:50



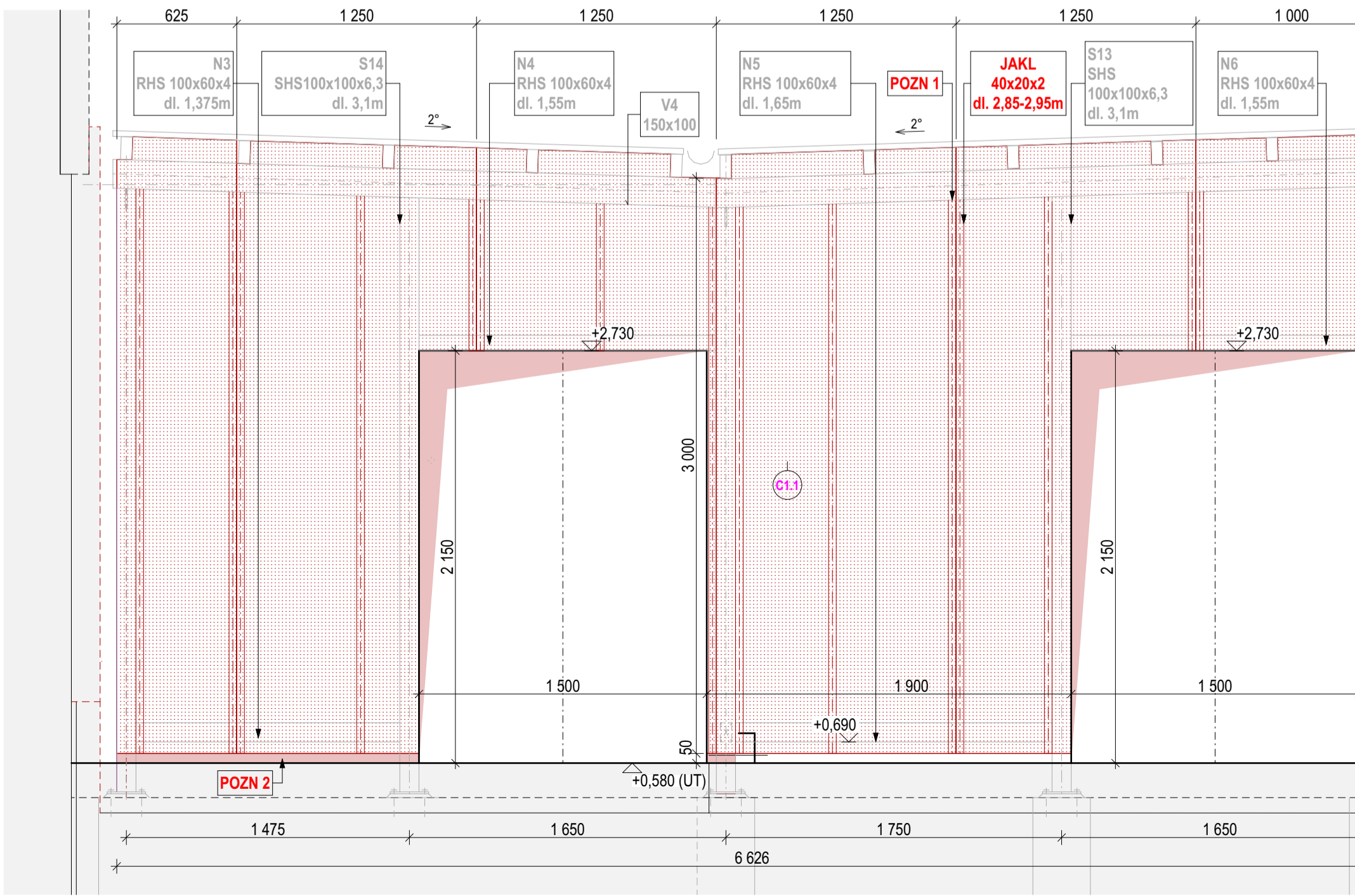
Řezopohled P1



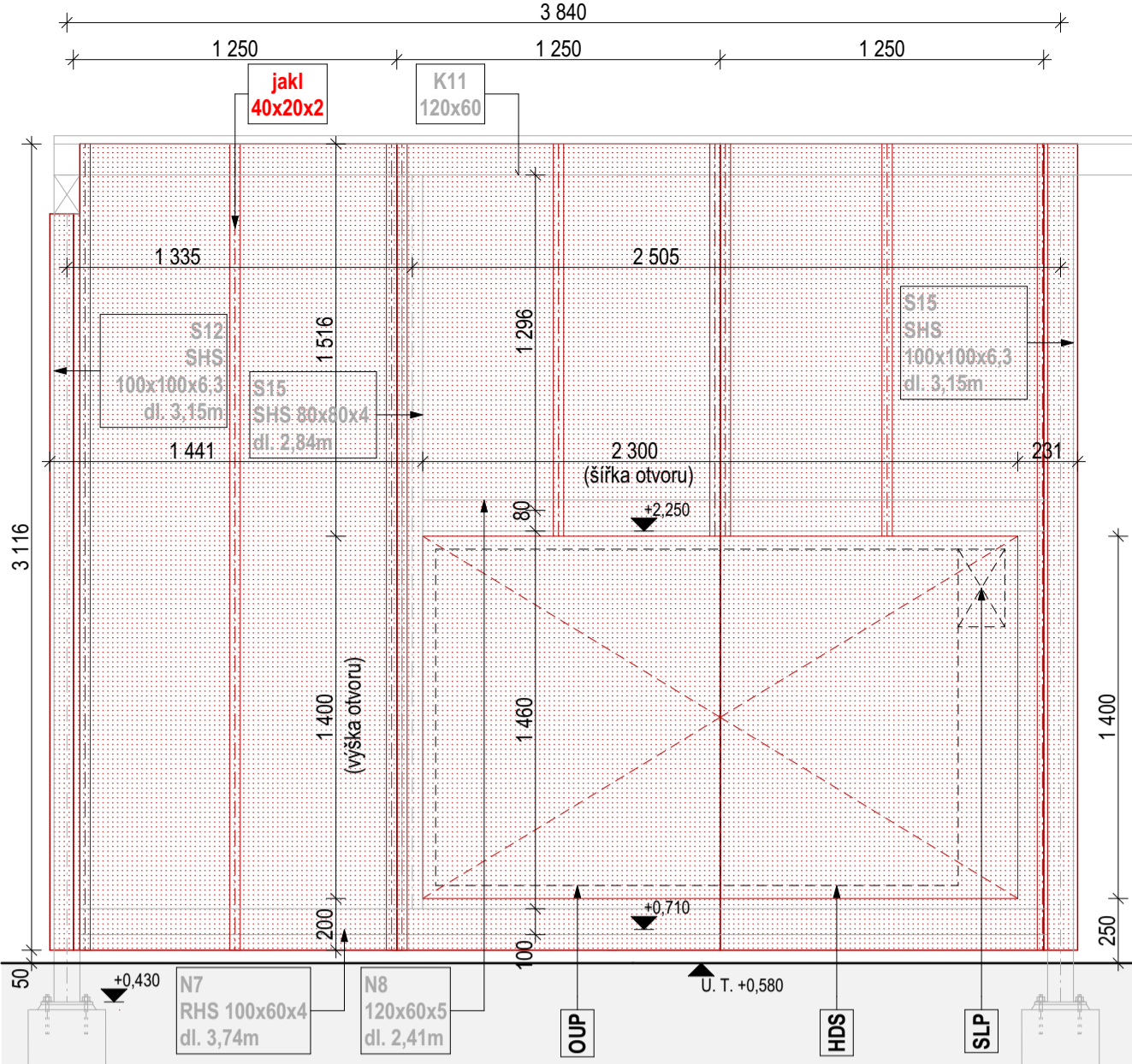
Řezopohled P2



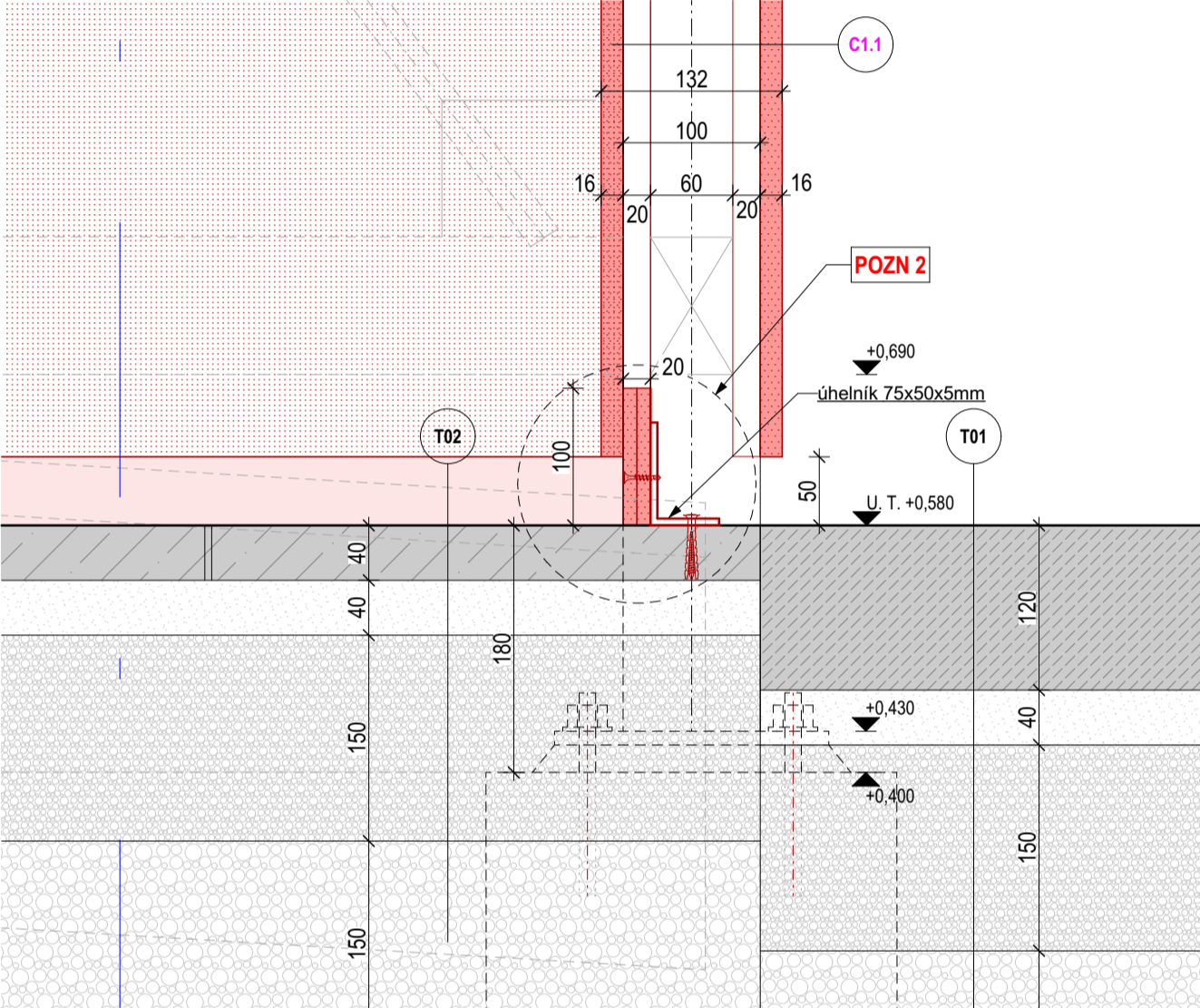
Řezopohled P3



Řezopohled P4



Detail D.13 - Ocelový přístřešek - opláštění
(řešení soklu u stěny s požární odolností)



| OPLÁŠTĚNÍ PŘÍSTŘEŠKU | | SKLADBA STŘECHY | |
|--|--|------------------------------------|--|
| C1 - PROTIPOŽÁRNÍ (EI 15) | | S04 - STŘECHA PŘÍSTŘEŠKU | |
| C1.1 Dělicí nenosná stěna na ocelové kostře, 132 mm | | - hydroizolace - asfaltový pás | |
| - Cementofibrová deska pro fasádní aplikace | | - bednění z cementofibrových desek | |
| k podkladu uchyceno přes předvrtaný otvor šroubem | | - ocelová konstrukce střechy | |
| s podložkou | | | |
| - svislé Jekly 40/20/2 mm, á 625 mm, v místech styku | | | |
| desek zdvojeny | | | |
| - vzduchová mezera | | | |
| - svislé Jekly 40/20/2 mm, á 625 mm, v místech styku | | | |
| desek zdvojeny | | | |
| - Cementofibrová deska pro fasádní aplikace | | | |
| k podkladu uchyceno přes předvrtaný otvor šroubem | | | |
| s podložkou | | | |
| P09 Protipožární pohled přístřešku | | | |
| - závěs | | | |
| - CD profil nosný | | | |
| - CD profil montážní | | | |
| - Cementofibrová deska pro fasádní aplikace | | | |
| | | | |

POZNÁMKY
Prostor pro skladování komunálního odpadu - místnost č. 025 Nádoby TKO - tvoří samostatný požární úsek.
Požární odolnosti stavebních konstrukcí a požárních uzávěrů jsou stanoveny na hodnotu 15 minut.

POZN 1 - svislé podpory opláštění - jekly 40/20/2 mm - budou v horní části kotveny k ocelovým vaznicím střechy (V) v úrovni vaznice.
POZN 2 - sokl - dotažení opláštění po úrovni UT po celém obvodu místnosti č. 025 - 2x cementofibrová deska tl.10mm na ušlechtilý L 75x50x5 kotvenému k betonové dlažbě. Kluzné napojení plástř/sokl.

Výrobu konstrukce ocelového přístřešku (výrobní technická dokumentace - VTD) je nutno koordinovat s dodavatelem opláštění v první fázi!!!

| ZODPOVĚDNÝ PROJEKTANT | KONTROLOVAL | VYPRACOVAL | SOURADNÝ SYSTÉM - JTSK |
|-----------------------|-------------------|----------------------------|------------------------|
| Ing. LUDĚK VALÍK | Bc. SANDRA KOŠOVÁ | Ing. arch. MARTIN STRUHALA | VÝŠKOVÝ SYSTÉM - Bpv |
| Technické detaily | | | ±0,000 = 215,36 |

ČRo Olomouc - rekonstrukce objektu Pavelčákova 2/19

Místo : Pavelčákova 2/19, Olomouc - město, 779 00, parc. č. 463, 460, 462/2

Investor : Český rozhlas, Vinohradská 12, Praha 2, 120 99

Stupeň : Dokumentace pro provádění stavby

Autoři : Ing. arch. Tomáš Bříd, Ing. arch. Pavel Malček, Ing. arch. Martin Struhala, Ing. arch. Hana Staňková

Autofi : Ing. Luděk Valík - autorizovaný inženýr v oboru pozemní stavby, č. autorizace 1102452

Zodp. projektant : Ing. arch. Martin Struhala, Ing. Jan Balcar, Bc. Sandra Košová

Vypracoval : 02 / 2020

Detail D.13 - Ocelový přístřešek - opláštění

atelier38

ARCHITEKTURA - URBANISMUS

zak. č.: A3819002

č.v.: D.1.1.c.40

KANCELÁŘ: PORAŽKOVÁ 1424/20, 752 00 OSTRAVA 1, TEL. 608 814 526, E-MAIL: ATELIER38@ATELIER38.CZ, ATELIER: SOULNÁ 35/13, 748 01 OPAVA, TEL. 774 383 383, E-MAIL: ATELIER38@ATELIER38.CZ